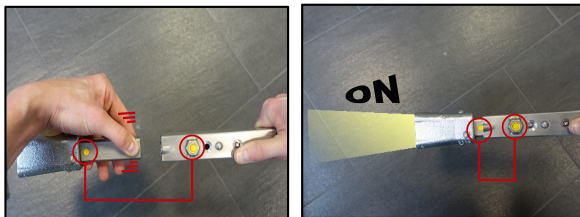


Sehr geehrter Anwender,

Speziell für Nachteinsätze oder an dunklen Orten enthält der VARIO-LED die Option, den Bedienvierkant zu beleuchten. Ein zielsicheres und genaues Aufsetzen des Betätigungsschlüssels auf den Spindelvierkant ist hierdurch gewährleistet. Mit drei Handgriffen ist die Beleuchtung an- oder abzuschalten. Wir bitten Sie, folgende Hinweise sorgfältig zu lesen und zu beachten.

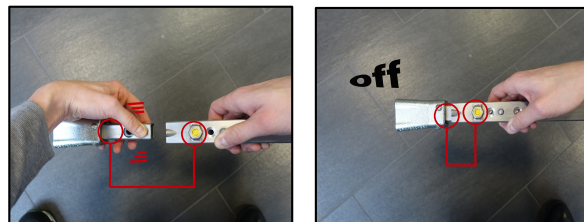


LED-Beleuchtung einschalten



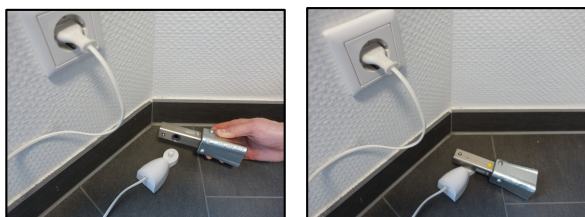
Um die Beleuchtung einzuschalten drücken Sie zunächst beide Rastnasen an der Betätigungsnuß zusammen und führen diese am unteren Ende des Außenrohres so ein, dass die Rastnasen parallel zu den vorgebohrten Löchern verlaufen. Achten Sie darauf, dass sich der gelbe Punkt auf der Betätigungsnuß sowie auf dem Außenrohr des Schlüssels auf einer Linie befinden. Schieben Sie nun die Betätigungsnuß so weit in das Außenrohr, bis die Rastnasen in die dafür vorgesehenen Löcher hörbar einrasten. Die LED-Beleuchtung ist nun für den Einsatz bereit.

LED-Beleuchtung ausschalten



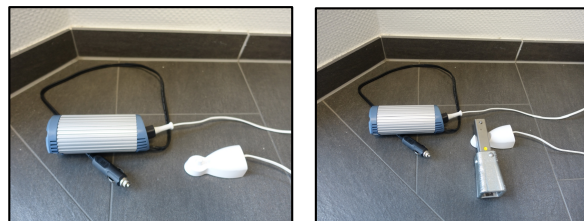
Um die Beleuchtung wieder auszuschalten, drücken Sie die beiden Rastnasen des unteren Druckstücks zusammen und ziehen Sie gleichzeitig mit der anderen Hand die Betätigungsnuß aus dem Außenrohr. Drehen Sie nun die Betätigungsnuß um 180°, so dass sich der gelbe Punkt der des Außenrohres entgegen dem gelben Punkt der Betätigungsnuß befindet. Die LED-Beleuchtung ist nun ausgeschaltet.

LED-Betätigungsnuß aufladen



Stecken Sie zunächst die Induktiv-Ladestation in eine dafür vorhergesehene 230V~-Steckdose. Um den Ladevorgang zu starten, legen Sie nun die Betätigungsnuß auf die entsprechende Schnittstelle.

LED-Betätigungsnuß im KFZ aufladen



Um die Betätigungsnuß in einem Kraftfahrzeug laden zu können, schließen Sie zunächst das KFZ-Ladegerät an einem dafür vorhergesehenen 12V-Anschluss an. Stecken Sie nun die Induktiv-Ladestation am KFZ-Ladegerät an. Um den Ladevorgang zu starten, legen Sie nun die Betätigungsnuß auf die entsprechende Schnittstelle.

Achtung! Zum Laden der Lampenakkus sind nur die mitgelieferten (original) Ladegeräte zu verwenden!

Ladegerät-Typ Braun 4736
100-240 V~ IP67 50 - 60 Hz / 2W

Akku-Typ NiMH
Erstladezeit 24 Std.
Wiederholungs-ladezeit min. 12 Std.
Ladezyklen ca. 500 mal
(bei Einhaltung der empfohlenen Ladezeiträumen von zwei Monaten)
Ladetemperatur +5 bis +45°C
Einsatztemperatur -20 bis +60°C

Entsorgungshinweis:

Ladegeräte sowie Akkus gehören nicht ins Feuer oder in den Hausmüll! Zu entsorgende Ladegeräte sowie Akkus nimmt die KETTLER GmbH zurück und stellt damit eine umweltgerechte Entsorgung sicher.



Weitere Kennzeichnungen s. Geräteunterseite.



Sicherheitshinweise

Nicht direkt in die Lichtquelle schauen! Augenverletzungen können die Folge sein!

Die Lampe arbeitet auch im Wasser.

→ nach Kontakt mit Wasser die Beleuchtungseinheit mit der Muffe nach oben auf den 25-er Vierkant trocknen lassen!

Bei nicht sachgemäßer Anwendung des Ladegeräts/Autokonverters kann dieses zu Funktionsstörungen (Beschädigungen) der Geräte führen. Geräte sind nur von autorisierten Personen zu öffnen! Bei Funktionsstörungen wenden Sie sich bitte an die KETTLER GmbH.

Das Induktiv-Ladegerät darf nicht mehr eingesetzt werden:

Bei Beschädigung der Schnittstelle zwischen Betätigungsnuß und Induktiv-Ladegerät.

Wenn die Kabelverbindungen sichtbare Beschädigungen aufweisen.

Es wird empfohlen sowohl das Induktiv-Ladegerät als auch das KFZ-Ladegerät einer regelmäßigen Kontrolle zu unterziehen. Die Verwendung des Induktiv-Ladegerätes im Freien ist nicht zulässig!