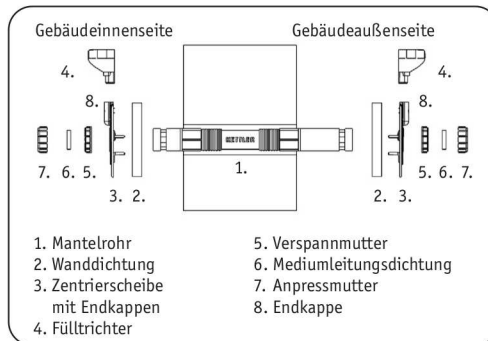


KETTLER Mauerdurchführung

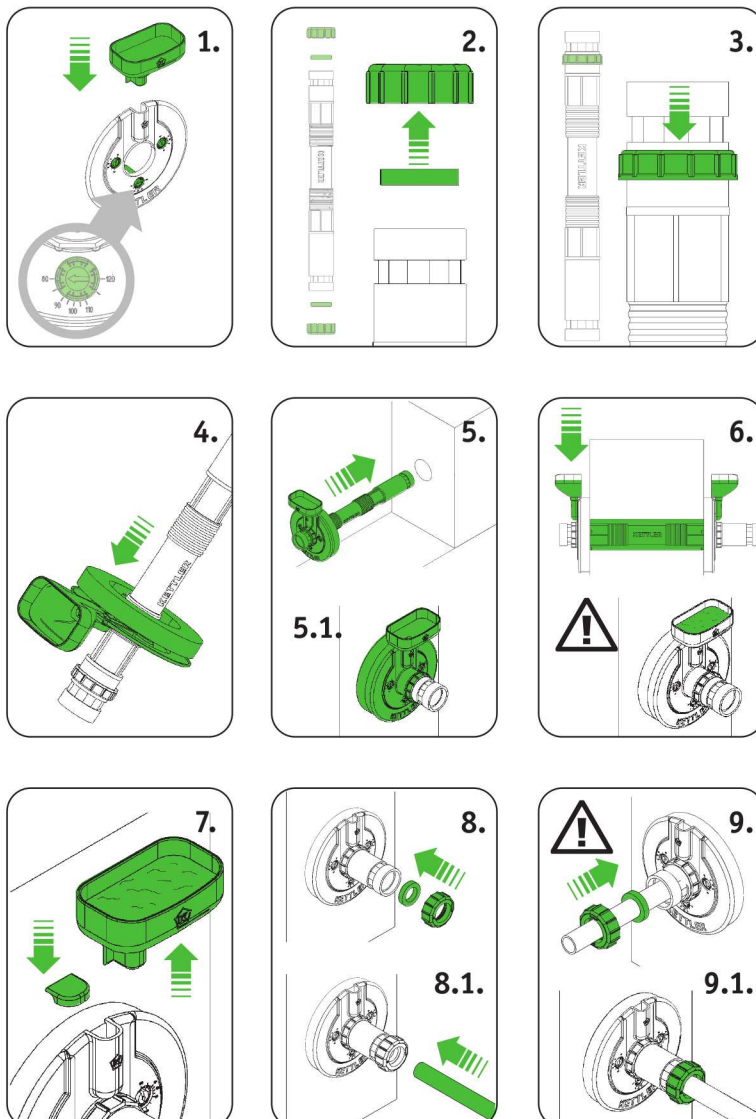
SMO Mörtel

Benötigtes Werkzeug:

Riemenschlüssel,
Wasser, Eimer,
Mörtel, Rührhilfe,
Lappen,
Schmiermittel



Passend für	SMO 1 [mm]	SMO 2 [mm]
Mediumleitung [Außen-Ø]	20–40	40–63
Kernlochbohrung [Außen-Ø]	80–120	100–140
Mauertiefe	290–460	290–460

Montageschritte


- ⚠ Kernbohrung säubern, Kernbohrungsfläche schließen und anfeuchten.
- 1. Zentrierexzenter der Zentrierscheiben auf Kernbohrungsdurchmesser einstellen und Vergussstrichter aufstecken.
- 2. Anpressmutter und Dichtungsringe demonstrieren und sauber lagern.
- 3. Verspannmutter bis auf das zweite kurze Gewinde schrauben.
- 4. Zentrierscheibe mit Wanddichtung auf Mantelrohr fädeln.
- 5. Vormontierte SMO von der Gebäudeinnenseite mit dem langen Gewinde voraus bis zum Anliegen der Wanddichtung in die Kernbohrung einführen.
- 5.1. Mit Trichter versehene zweite Zentrierscheibe nun gebäudeaußenseitig auf das Mantelrohr fädeln und mit Verspannmutter gegen das Mauerwerk spannen.
- 6. Trichter nach oben ausrichten. Auf korrekten Sitz der Wanddichtung achten. Gebäudeinnenseitigen Trichter ggf. nach oben ausrichten. Auf korrekten Sitz der Wanddichtung achten. Evtl. nachspannen. Vergussmörtel in ausreichender Menge gemäß den Richtlinien des Herstellers anmischen. Dichtungsgewinde vor dem Vergießen gegen Verschmutzung schützen. Vergussmörtel von der Gebäudeinnenseite über den Einfülltrichter in den Ringraum eingießen, bis kein Material mehr aus dem Fülltrichter abfließt. Mantelrohr während der Aushärtezeit vor Erschütterung schützen.
- ⚠ Aushärtezeit der Vergussmasse gemäß Herstellerhinweis beachten.
- 7. Trichter abnehmen und Endkappen aufsetzen.
- 8. Gebäudeaußenseitig Mediumleitungsdichtung in Mantelrohrdichtsitz bringen. Anpressmutter mit zwei Umdrehungen auf Gewinde schrauben.
- 8.1. Mediumleitung durch Mantelrohr in Gebäude führen bis gewünschte Nutzlänge der Mediumleitung erreicht ist (ggf. Schmiermittel einsetzen).
- 9. Gebäudeinnenseitig Mediumleitungsdichtung in Mantelrohrdichtsitz bringen (ggf. Schmiermittel einsetzen). Anpressmutter dicht verspannen.
- 9.1. Gebäudeaußenseitig Anpressmutter dicht verspannen.
- ⚠ Wir empfehlen ggf. auf der Kelleraußenseite eine vorhandene Versiegelung wieder instand zu setzen.

Stand 11.2008 Technische Änderungen und Irrtümer vorbehalten