

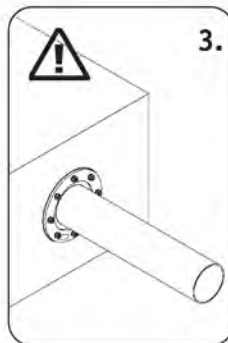
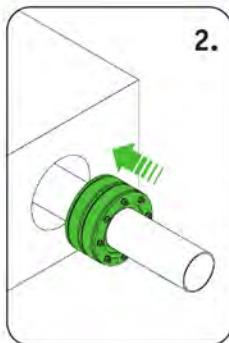
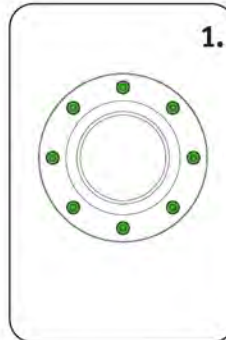
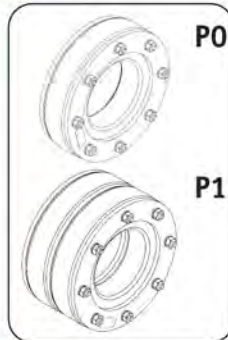
KETTLER Ringraumdichtung

RDK P0/P1-S/F

Benötigtes Werkzeug:

Drehmomentschlüssel,
Aufstecknuss, 10 mm
bzw. 13 mm,
Schmiermittel.

**Anwendungsfall
drückendes Wasser:**
Geeignetes Versiege-
lungsmittel.


Montageschritte

Kernbohrung säubern, Kernbohrungs-
oberfläche schließen.

⚠ Bei Anwendungsfall gegen drückendes Wasser
(P1) Kernbohrungsoberfläche versiegeln.

1. Muttern der RDK lösen.
2. RDK mit den Muttern voran auf das Ende der
Mediumleitung fädeln (ggf. Schmiermittel
einsetzen) und soweit durchschieben, bis die
gewünschte Nutzlänge der Mediumleitung
erreicht ist.
3. Mediumleitung samt RDK in die Kernbohrung
einführen bis RDK bündig abschließt. Muttern
der RDK durch mehrmaliges Anziehen über
Kreuz mit passendem Drehmoment anziehen
(M6/SW 10 mm = 6 Nm; M8/SW 13 mm = 9 Nm).

Festen und dichten Sitz der RDK prüfen.

⚠ Wir empfehlen ggf. auf der Kelleraußenseite
eine vorhandene Versiegelung wieder instand
zu setzen.